

АРХИТЕКТУРНОЕ ОСВЕЩЕНИЕ



LGT-ARC-SOLAR-190



Товар-участник акции «Осветим будущее вместе»

Часть стоимости каждого товара компания LGT перечисляет в Благотворительный Фонд Константина Хабенского в помощь детям с онкологическими и другими тяжелыми заболеваниями.



LGT-Arc-Solar-190

Светодиодный пыле-влагозащищенный
светильник для архитектурного освещения



Область применения

Подсветка фасадов зданий
Подсветка памятников и объектов архитектуры
Подсветка пешеходных зон
Подсветка мостов и эстакад

Преимущества

- ✓ Высокая степень защиты корпуса IP67
- ✓ Отсутствие слепящего эффекта
- ✓ Защита от ХХ и КЗ
- ✓ Термозащита
- ✓ Грозозащита
- ✓ Высокая эффективность
- ✓ Защита от 380 В

Монтаж

Светильник устанавливается на горизонтальную или вертикальную поверхность, или подвесы
В комплекте внешний разъем с IP68 для быстрого и безопасного подключения



Конструкция

Корпус светильника выполнен из анодированного алюминиевого профиля, изготовленного методом экструзии
Возможность выбора цвета корпуса: Черный / серебристый

Источник света

Модули на базе высокоэффективных светодиодов



Источник питания



Оптическая часть

Групповая оптическая система, выполненная из оптического поликарбоната



Гарантия

5 лет





Данные для заказа

Крепление	Размеры упаковки (ДхШхВ)	Кол-во в упаковке	Объем	Вес брутто
Поворотная скоба	804x326x204 мм	1 шт.	0,0535 м ³	9,77 кг

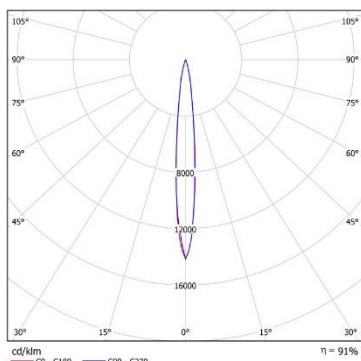
Технические данные

Масса не более	9,47 кг (Поворотная скоба)		
Габаритные размеры	778x300x178 мм (Поворотная скоба)		
Диапазон рабочей температуры	от -40 до +50 °С		
Степень защиты корпуса	IP67 ГОСТ 14254-2015		
Климатическое исполнение	УХЛ 1		
Цвет корпуса на выбор	Серебристый	Черный	

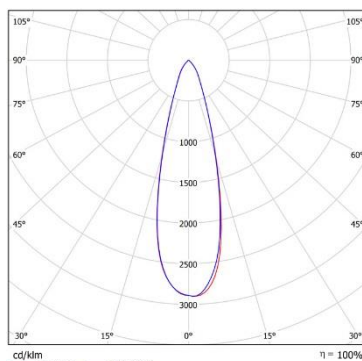
Электротехнические и светотехнические характеристики

Допустимый диапазон изменения напряжения питания	100-305 В			
Рабочая частота	50/60 Гц			
Коэффициент мощности	0,95			
Потребляемая мощность, на выбор	128 Вт	194 Вт	183 Вт	128 Вт
Коэффициент пульсаций	< 5%			
Класс защиты от поражения электрическим током	I ГОСТ Р МЭК 60598-1-2011			
Защита от холостого хода	Есть			
Защита от короткого замыкания	Есть			
Термозащита	Есть			
Грозозащита	Есть, до 6кВ			
Защита от 380 В	Есть			
Угол расхождения светового потока, на выбор	11°±10% (К) 30°±10% (К) 60°±10% (Г) 90°±10% (Д) 120°±10% (Д)			
Цвет излучения, на выбор	R - красный	G - зеленый	B - синий	A - янтарный
				
Световой поток	6280 лм	9460 лм	3530 лм	5330 лм

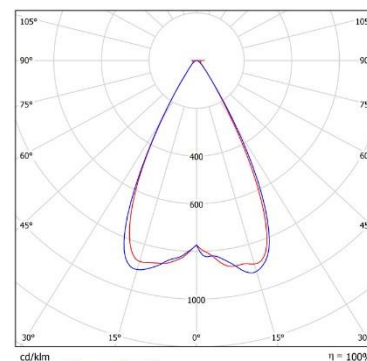
Кривая силы света



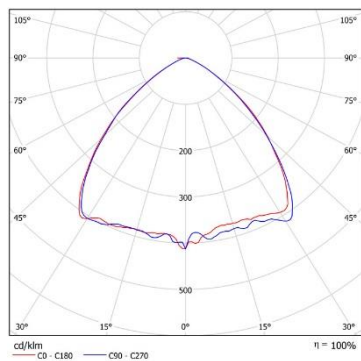
$11^\circ \pm 10\%$ (К)



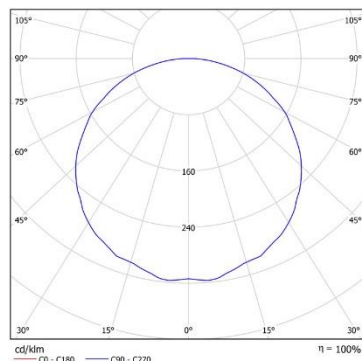
$30^\circ \pm 10\%$ (К)



$60^\circ \pm 10\%$ (Г)



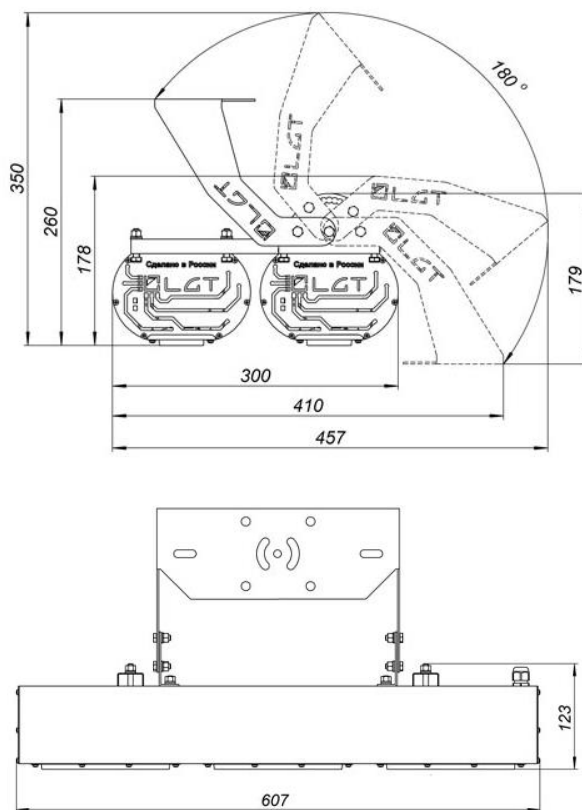
$90^\circ \pm 10\%$ (Д)



$120^\circ \pm 10\%$ (Д)

Габаритные характеристики

Поворотная скоба (поперек)



Поворотная скоба (вдоль)

